

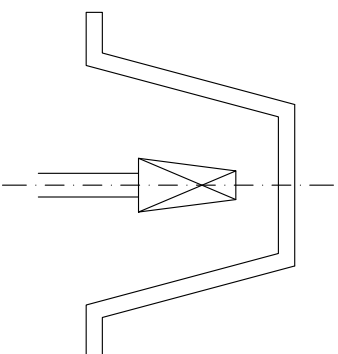
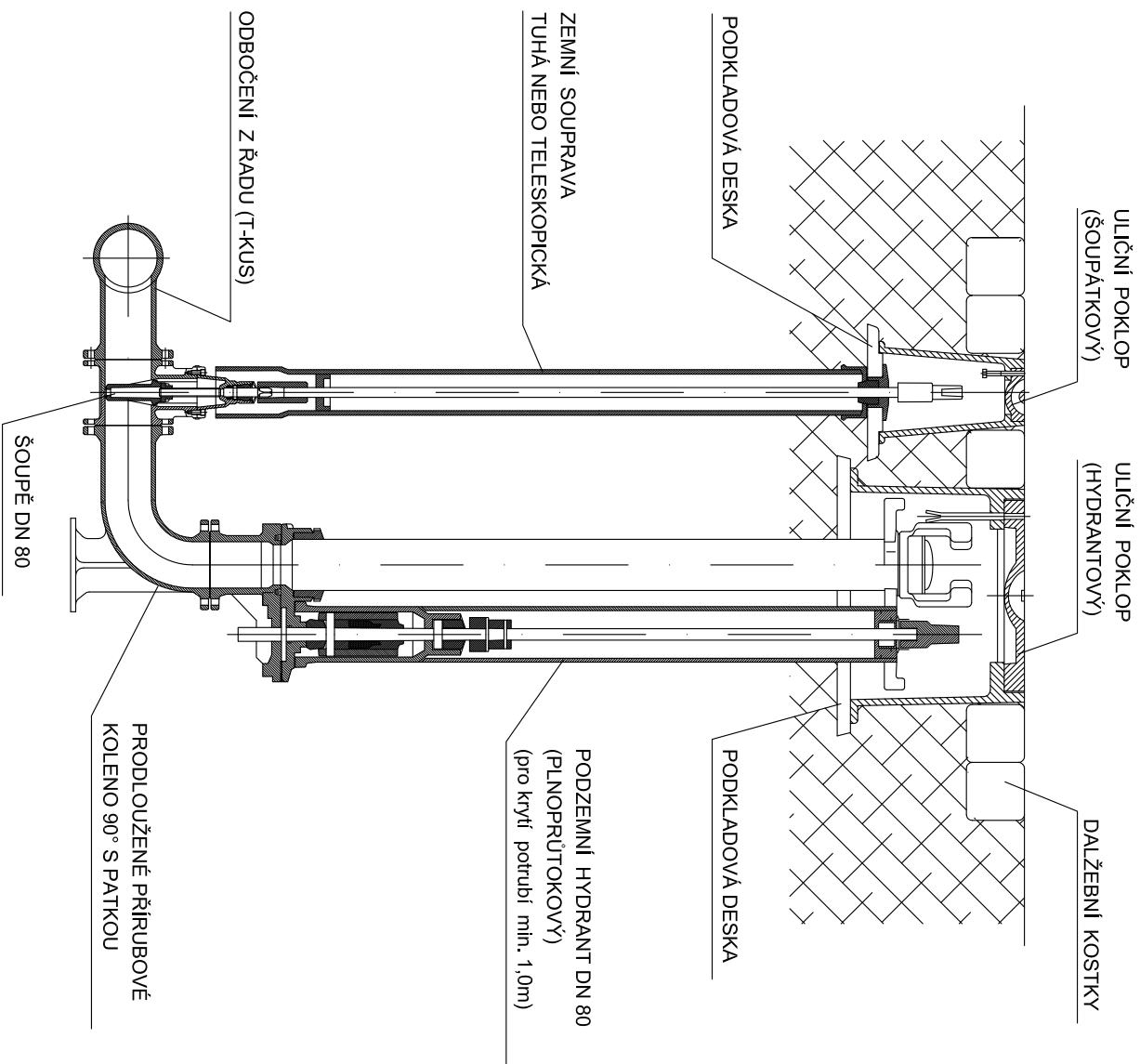
PODZEMNÍ HYDRANT

HYDRANTOVÁ SESTAVA (na odbočce se šoupátkem) (PLNOPRŮTOKOVÝ HYDRANT)

Na konových větvích vodovodu, kde se předpokládá zvýšený zákal vody, se doporučuje osadit tuto hydrantovou sestavu.

VŠEOBECNÉ POŽADAVKY:

- po uzavření nulové množství zbytkové vody
- materiál armatur - tvárná litina
- záruka na ovladatelnost - 10 let
- povrchový i vnitřní epoxidový náštřík dle těžké protikoroziní ochrany GSK
- litinový poklop





Osazení hydrantu a vřetena šoupátka v poklopu (víčko poklopu nesmí ležet na vřetenu a dolní hrana čtyřhranu nesmí být níže, než dolní část poklopu)

Průrubové spoje musí být opatřeny plochým těsněním s kovovou vložkou a šrouby, podložkami a matkami z nerezové oceli.

Odvodnění hydrantů musí být zajištěné samočinnou odvodňovací tvarovkou a drenážním tělesem.

POZNÁMKA:

VEŠKERÉ INŽENÝRSKÉ SÍŤE JE NUTNO VYTVOŘIT PŘED ZAHÁJENÍM VÝKOPOVÝCH PRACÍ ZA PŘÍTOMNOSTI JEJICH SPRÁVCŮ DLE KE SKUTEČNÉ PLOCHY STAVAJÍCÍCH INŽENÝRSKÝCH SÍTÍ MUŽE VPLÝVAT NUTNOST DÍLČÍCH ZMĚN TRAS. PŘI SOUBĚHU A KŘÍŽENÍ NAVRZENÝCH SÍTÍ S OSTATNÍMI INŽENÝRSKÝMI SÍŤEMI JE NUTNO DODRŽET NORMATIV ČSN 73 60 05.

± 0,000 = m.n.m. (Bpv.)		2016	
REVIZE			
ČÍSLO	DATA	JMENO	POPIS ZMĚN
INVESTOR		GENERÁLNÍ PROJEKTANT STAVBY	ČÍSLO PRÁŘE
Město Třinec Jablunkovská 160 739 61 Třinec		 ZNO-MOPROJEKT s.r.o. inženýring, projektování a stavební firma Mlýnská 11, 739 61 Třinec IČO: 250 000 22, zapsaný v obchodním rejstříku Kosmonautská 11, Třinec 739 61	AUTORIZAČNÍ RAZÍTKO
PROJEKTOVÁ DOKUMENTACE KE STAVEBNÍMU ŘÍZENÍ		PROJEKTANT ČÁSTI PD	
HP:	Ing. arch. Kaman	Vypracoval:	Ing. Petr Polomý
Zodp. projektant:	Ing. Petr Polomý	Kontrola:	Ing. Petr Polomý
Místo stavby:	Třinec		
Ka:	Moravskoslezský		
Investor:	Město Třinec, Jablunkovská 160, Třinec 739 61		
Název stavby:	PRODLOUŽENÍ VEŘEJNÉHO VODOVODNÍHO ŘÁDU - L YŽBICE		
Osahat:	PODZEMNÍ HYDRANT		
	Formát:	2x A4	
	Datum:	5/2016	
	Stupeň:	DVR	
	Číslo zástavby:	201622	
	Matřička:		
		 vodohospodářská a inženýringová společnost	